

# PROJECT CERAMIC TILES

**b**stone®



Een budgetvriendelijke tegel, die tegelijk mooi en functioneel is. Het trendy design en de stijlvolle uitstraling staan garant voor een moderne vloer waarop het goed leven en werken is.

Un carrelage abordable, à la fois esthétique et fonctionnel. Son design tendance et l'élégance qu'il dégage garantissent un sol moderne où il fait bon vivre et travailler.

This budget-friendly tile is both attractive and functional. Its trendy design and stylish look ensure a modern floor that's perfect for living and working on.



**FLOOR: URBAN SILK CEMENTO 45,5X45,5**

FLOOR: GLAMOUR OLD METAL 45,5X45,5

# PROJECT

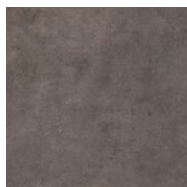


# TECHNICAL FEATURES

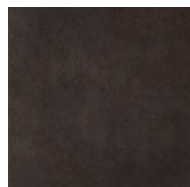
## TECHNISCHE EIGENSCHAPPEN

## CARACTÉRISTIQUES TECHNIQUES

	PROJECT
SIZES	CONFORM
WATER ABSORPTION	≤ 0,5%
MODULUS OF RUPTURE	≥ 35 N/MM <sup>2</sup>
BREAKING STRENGTH	≥ 1500 N
RESISTENCE TO ACID	GA / GLA
STAIN RESISTANCE	5
THERMAL SHOCK RESISTANCE	RESISTS
FROST RESISTANCE	RESISTS
FRICTION COEFFICIENT	R9
SHADE VARIATION	V2 SLIGHT VARIATION



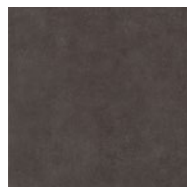
**GLAMOUR  
GRIS METAL**



**GLAMOUR  
OLD METAL**



**GROUND  
GRIGIO**



**GROUND  
ANTHRACITE**



**URBAN SILK  
CEMENTO**

9 M M



45,5 X 45,5

**EN** The pictures in the brochure show the product as accurately as possible, but it is always possible that the product may differ from the picture, specifically with regard to colours. The pictures therefore have no contractual value whatsoever. **NL** De foto's in de brochure tonen het betreffende product op een zo goed mogelijke manier, maar het is altijd mogelijk dat het product afwijkt van de foto meer bepaald en heel specifiek in het geval van kleuren. De foto's hebben dan ook geen enkele contractuele waarde. **FR** Les photos dans la brochure montrent le produit concerné de la meilleure façon possible, mais il est toujours possible que le produit diffère de la photo, plus précisément et très spécifiquement pour ce qui est des couleurs. Les photos n'ont donc pas de valeur contractuelle.