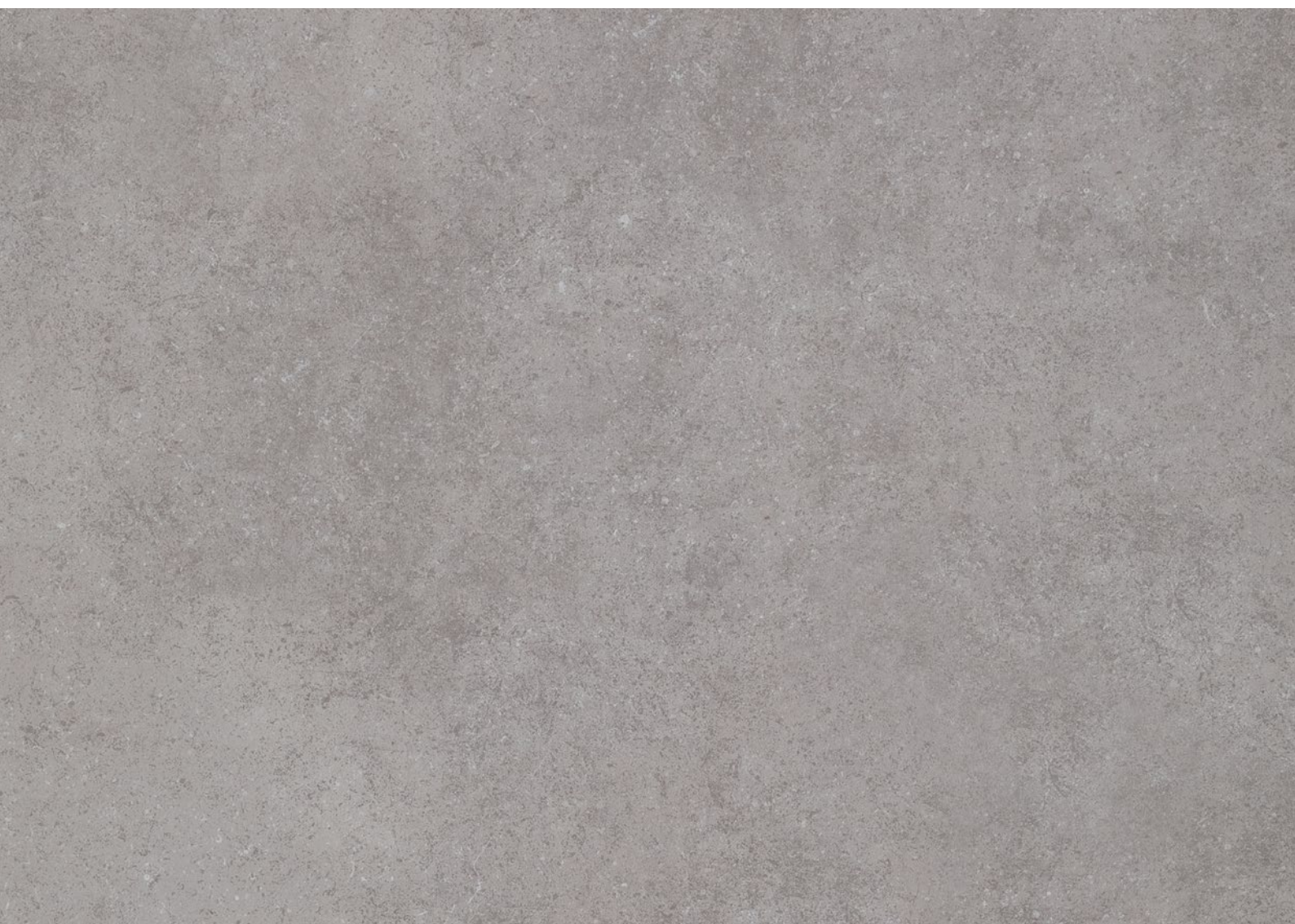


VINTAGE CERAMIC TILES

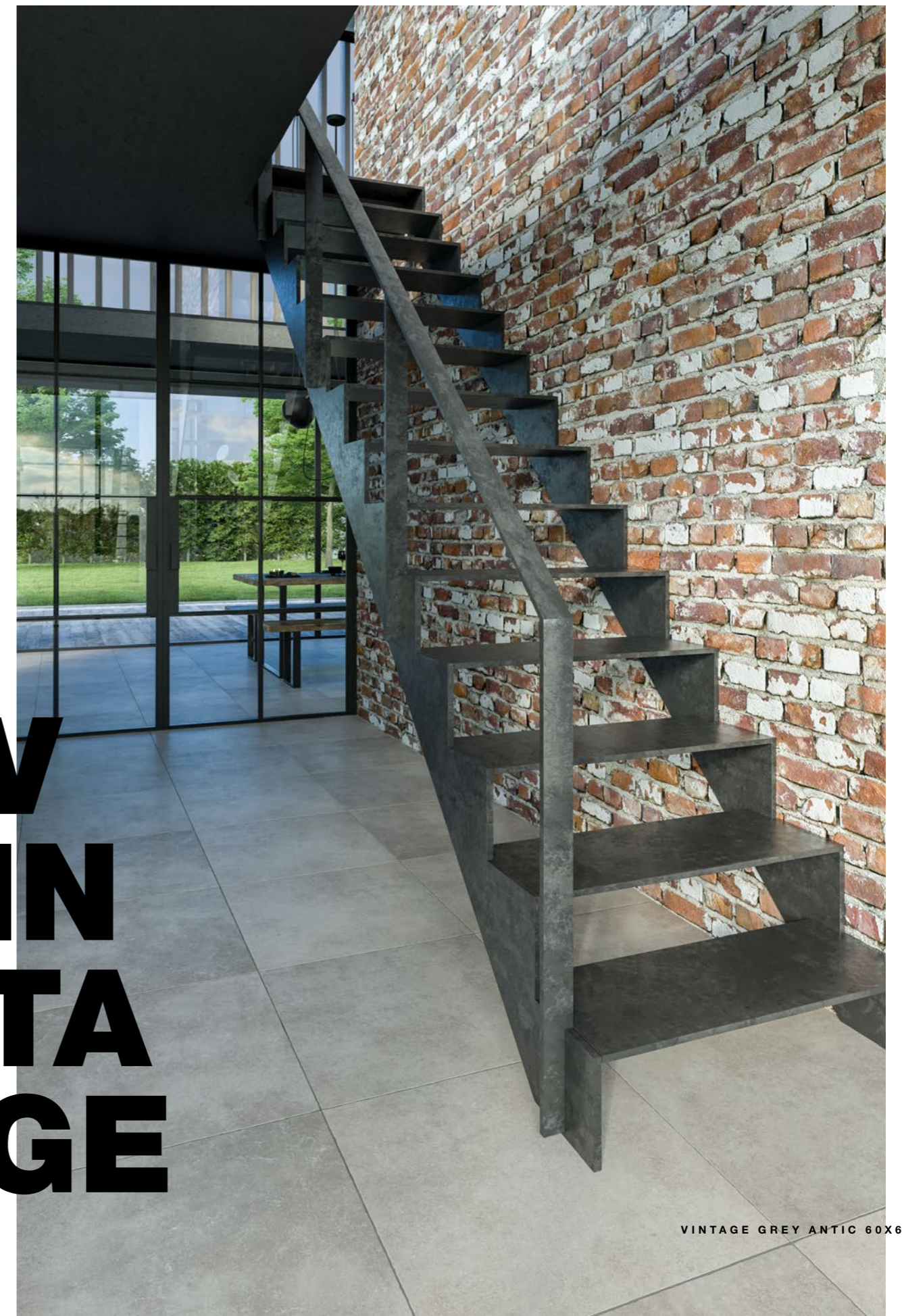
bstone®



The traditional look of Belgian hard stone in a darker and a lighter variant. In three classic sizes, with the option of aged edges for a completely realistic look.

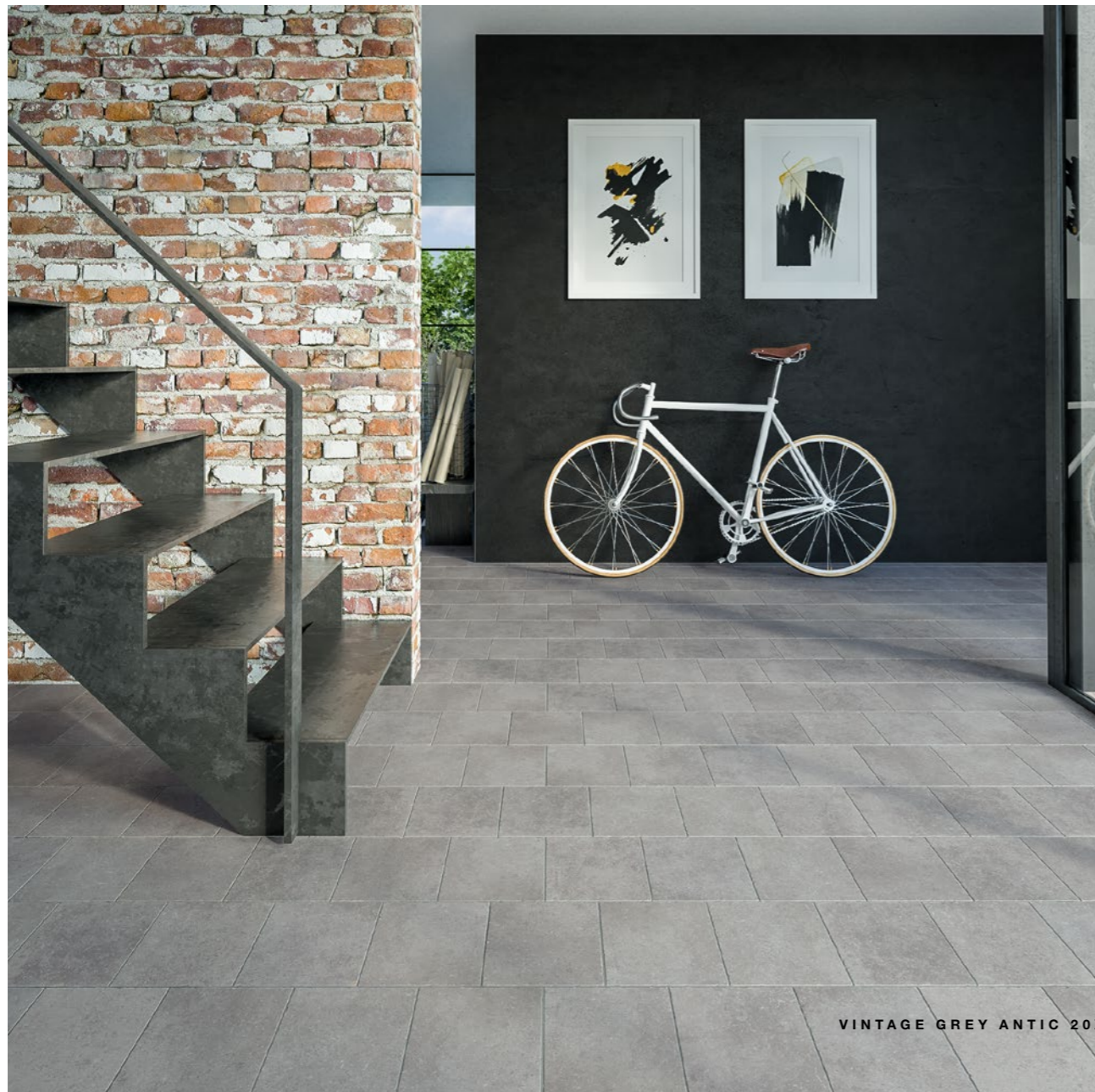
De traditionele look van Belgische hardsteen in een donkere en lichtere variant. In drie klassieke formaten, met de optie van verouderde randen voor een volledig getrouwe weergave.

Le look traditionnel de la pierre de taille belge dans une variante plus sombre et plus claire. Dans trois formats classiques avec en option des bordures à l'ancienne pour un rendu particulièrement fidèle.



V I N T A G E





VINTAGE GREY ANTIC 20X20



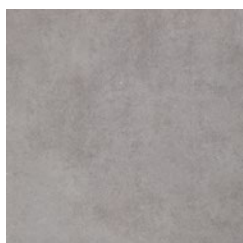
VINTAGE BLACK NATURAL 60X60

TECHNICAL FEATURES

TECHNISCHE EIGENSCHAPPEN

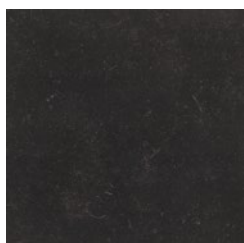
CARACTÉRISTIQUES TECHNIQUES

	VINTAGE
SIZES	CONFORM
WATER ABSORPTION	≤ 0,5%
MODULUS OF RUPTURE	≥ 35N/MM ²
BREAKING STRENGTH	≥ 1500 N
RESISTENCE TO ACID	GA / GLA
STAIN RESISTANCE	5
THERMAL SHOCK RESISTANCE	RESISTS
FROST RESISTANCE	RESISTS
FRICTION COEFFICIENT	R9
SHADE VARIATION	V2 SLIGHT VARIATION

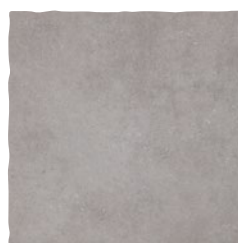


GREY

10MM - NATURAL



BLACK



GREY

10MM - ANTIC



BLACK



45,5X45,5
NATURAL



60X60
NATURAL



20X20
ANTIC



45,5X45,5
ANTIC



60X60
ANTIC

EN The pictures in the brochure show the product as accurately as possible, but it is always possible that the product may differ from the picture, specifically with regard to colours. The pictures therefore have no contractual value whatsoever. **NL** De foto's in de brochure tonen het betreffende product op een zo goed mogelijke manier, maar het is altijd mogelijk dat het product afwijkt van de foto meer bepaald en heel specifiek in het geval van kleuren. De foto's hebben dan ook geen enkele contractuele waarde. **FR** Les photos dans la brochure montrent le produit concerné de la meilleure façon possible, mais il est toujours possible que le produit diffère de la photo, plus précisément et très spécifiquement pour ce qui est des couleurs. Les photos n'ont donc pas de valeur contractuelle.